

Legislación Peruana en Materia de Patentes. Perspectivas Futuras

Seminario Nacional de la OMPI sobre Propiedad Industrial e Innovación Tecnológica

Néstor Escobedo Ferradas

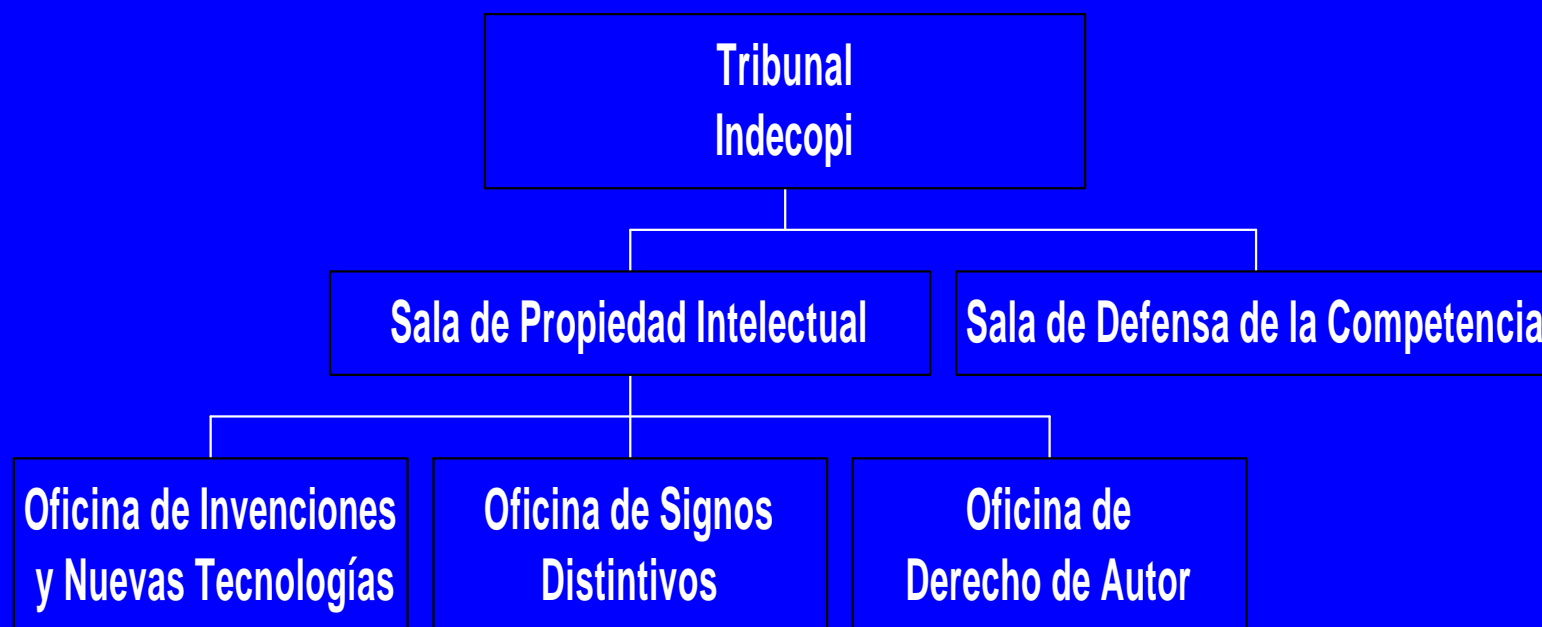
Oficina de Invenciones y nuevas Tecnologías

Diciembre, 2003

Introducción

- Toda innovación, sea una invención u otra creación de carácter técnico o de forma es susceptible de protección legal mediante el registro de una modalidad de propiedad industrial u otra modalidad de propiedad intelectual, que garantiza a su titular un derecho exclusivo de explotación a cambio de la divulgación de la misma.

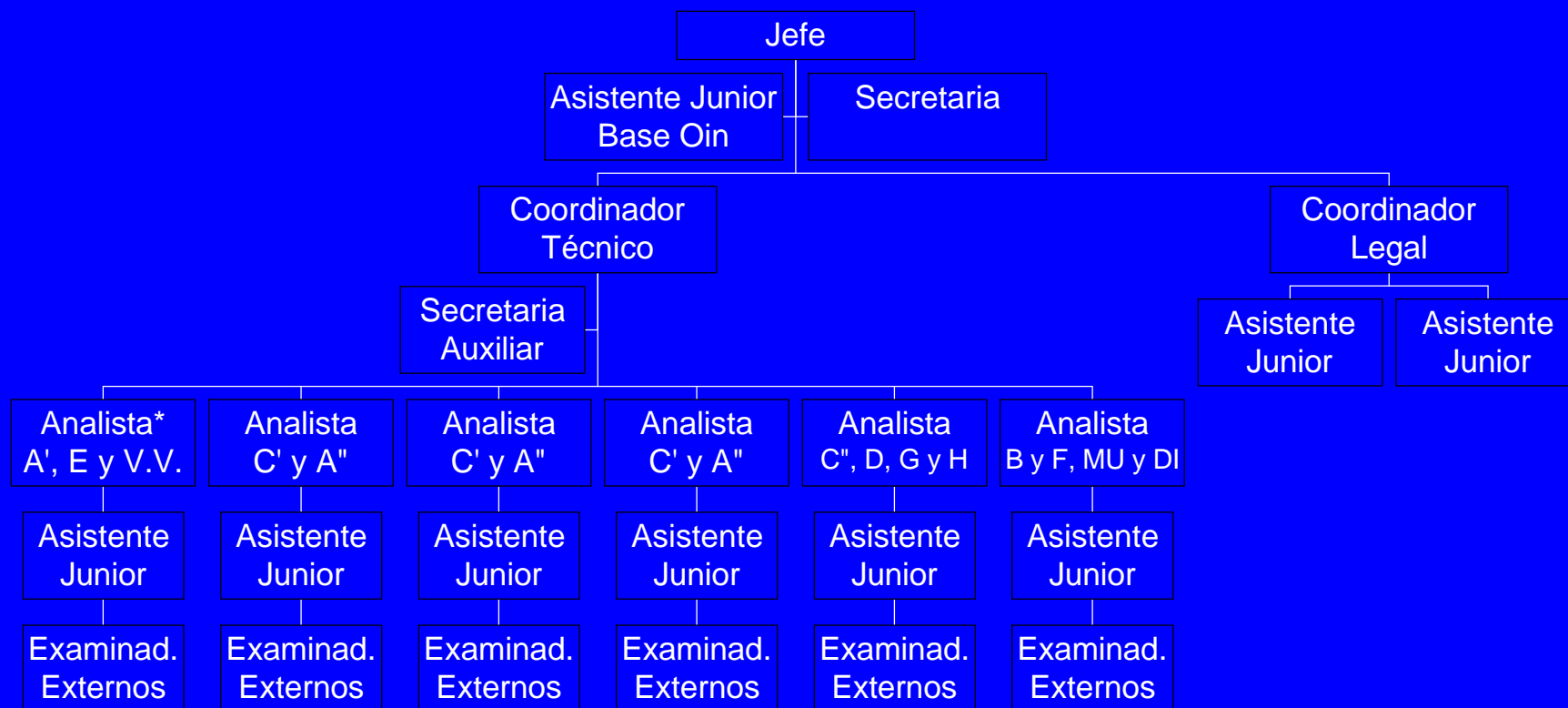
ESTRUCTURA ORGÁNICA DE LA PROPIEDAD INTELECTUAL EN EL INDECOPI



Oficina Competente

• En el Perú la Oficina de Invenciones y Nuevas Tecnologías (OINT) del Indecopi es el órgano administrativo en primera instancia encargado de otorgar y proteger derechos relacionados a las invenciones tecnológicas, diseños industriales, circuitos integrados, nuevas variedades vegetales, conocimientos colectivos y otras formas de tecnología , así como difundir la información tecnológica.

ORGANIGRAMA DE LA OFICINA DE INVENCIONES Y NUEVAS TECNOLOGÍAS



A': No terapéutica
 A'': Terapéutica
 C': Q. Farmacéutica
 C'': Q. No farmacéutica

PERSONAL

Planilla	19
Practicantes	03
Secgristas	02
Examinadores	
Externos	15

Marco legal aplicable

- **Decisión 486 de la Comisión de la Comunidad Andina**
- **Ley de Propiedad Industrial aprobada por Decreto Legislativo N° 823**
- **Convenio de París para la protección de la propiedad industrial**



Marco legal aplicable

- TUPA del Indecopi
- Decreto Legislativo N°807, Ley sobre facultades, normas y organización del Indecopi

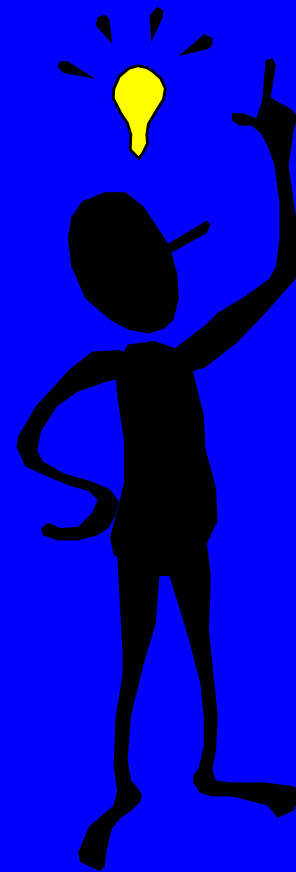


Convenio de París

- 164 Estados Miembros
- Vigente a partir del 11 de abril de 1995
- Derechos mínimos
- Trato nacional
- Derecho de prioridad
 - PI: 12 meses
 - MU: 12 meses
 - DI: 6 meses

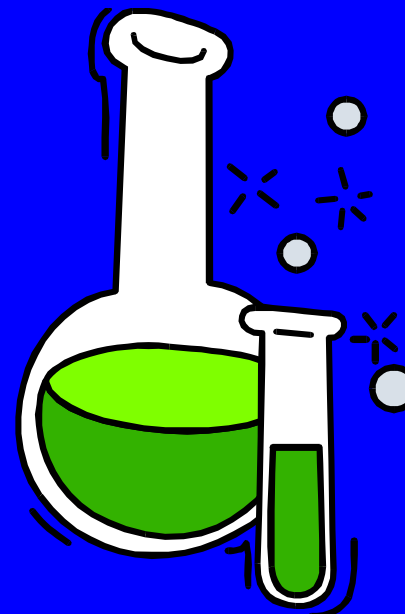
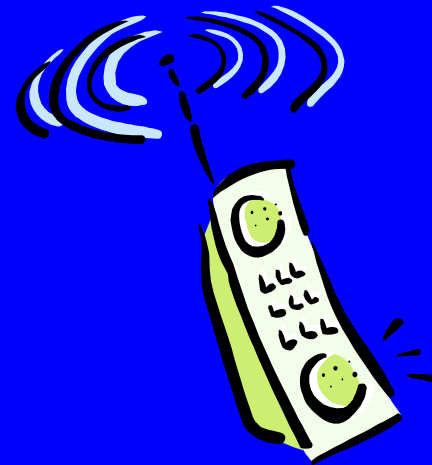
¿Qué es una invención?

- Una invención es una solución técnica a un problema técnico, en cualquier campo de la tecnología.



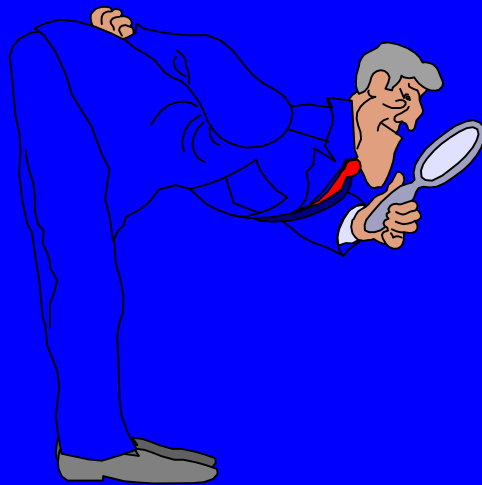
Una invención puede ser ...

- Un producto (máquina o aparato, sustancia química o material biológico vivo).
- Un procedimiento.



¿Qué no se considera una invención?

Decisión 486



- los descubrimientos, las teorías científicas y los métodos matemáticos
- el todo o parte de seres vivos tal como se encuentran en la naturaleza, los procesos biológicos naturales, el material biológico existente en la naturaleza o aquel que pueda ser aislado, inclusive genoma o germoplasma de cualquier ser vivo natural

¿Qué no se considera una invención?



- los planes, reglas y métodos para el ejercicio de actividades intelectuales, juegos o actividades económico comerciales
- los programas de ordenadores o el soporte lógico, como tales; y
- las formas de presentar información

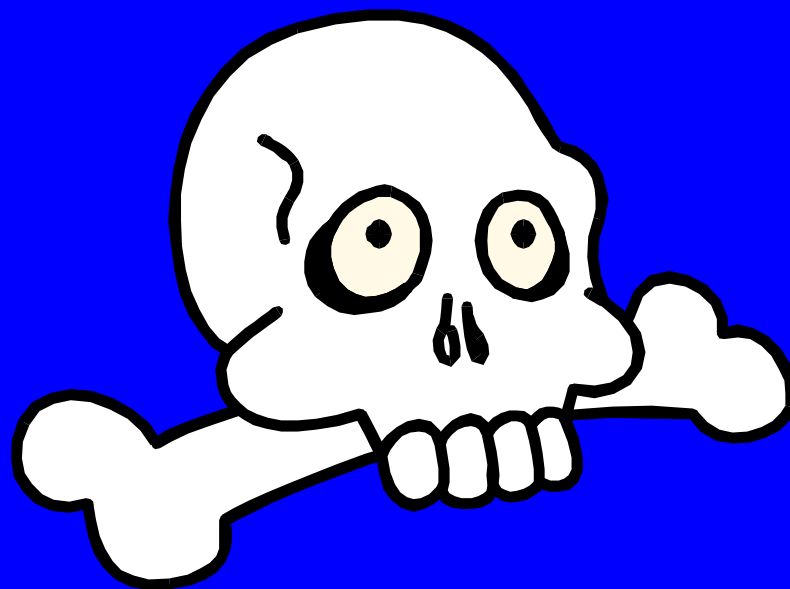
¿Qué no es patentable?

- Los métodos terapéuticos o quirúrgicos para tratamiento humano o animal;
- Los métodos de diagnóstico;



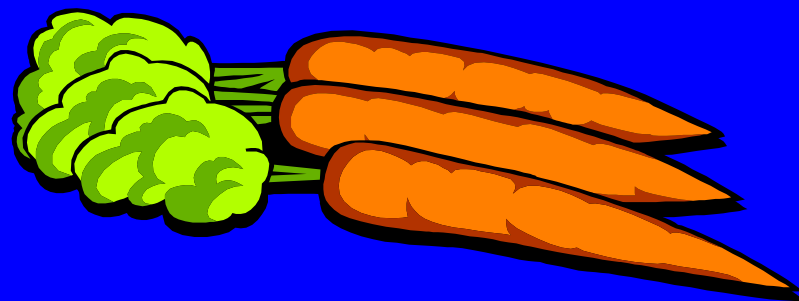
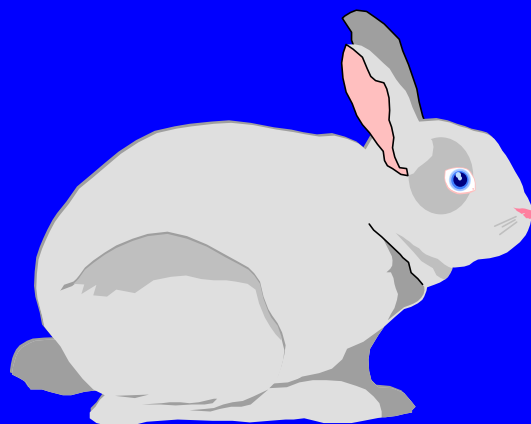
¿Qué no es patentable?

- Invenciones contrarias al orden público o a la moral;
- Invenciones contrarias a la salud o a la vida de las personas o a la de los animales o a la preservación de los vegetales;



No son patentables ...

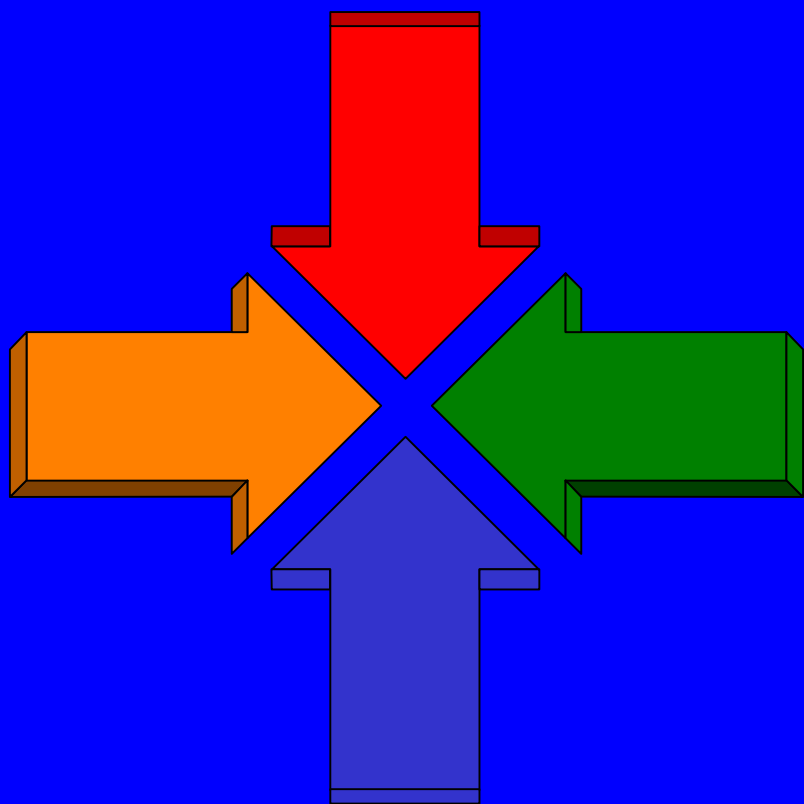
- Las plantas y los animales;



Modalidades de Protección

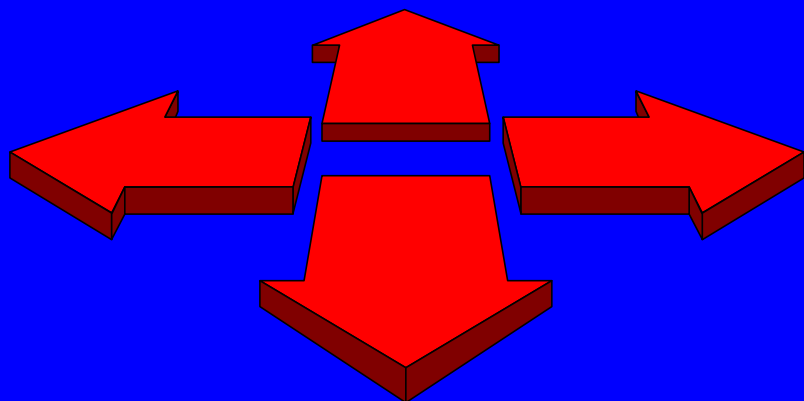
- **Patentes de invención**
- **Patentes de modelo de utilidad**
- **Certificados de obtentor de variedad vegetal**
- *Diseños industriales*

¿Qué tienen en común?



- Título que otorga el Estado
- Que concede un derecho exclusivo
- Durante cierto tiempo
- En un determinado territorio

¿Qué las diferencia?



- Objeto de protección
- Duración de la protección
- Requisitos para la protección

Objeto de protección

Patentes de invención	Grandes creaciones técnicas
Patentes de modelo de utilidad	Pequeñas creaciones técnicas
Certificados de obtentor de variedad vegetal	Nuevas variedades de plantas
Diseños industriales	Creaciones ornamentales

Duración de la protección

PI	MU	CO	DI
20 años	10 años	20* / 25** años	10 años

PI, MU, DI : Plazo contado desde la presentación de la solicitud.

* 25 años para vides, árboles frutales y forestales incluidos sus porta injertos.

** 20 años para las demás especies.

... Contados desde el otorgamiento del certificado.

Requisitos para la protección

Patente de Invención	Novedad/ Nivel Inventivo/ Aplicación Industrial
Patente de Modelo de Utilidad	Novedad/ Aplicación Industrial
Certificado de Obtentor Nueva Variedad Vegetal	Novedad/ Homogeneidad/ Estabilidad/ Distinguibilidad
Diseño Industrial	Novedad

Requisitos para la protección

- Patente de Invención
 - * Novedad
 - * Nivel Inventivo
 - * Aplicación Industrial

- ** Descripción: clara y completa
- ** Reivindicaciones: claras y concisas

Novedad

Una invención es nueva cuando no ha sido accesible al público antes de la fecha de presentación de la solicitud... por ningún medio.

Nivel Inventivo

Una invención tiene nivel inventivo, si para una persona del oficio normalmente versada en la materia técnica correspondiente, esa invención no hubiese resultado obvia ni se hubiese derivado de manera evidente a partir de lo ya conocido.

Aplicación Industrial

Una invención es susceptible de aplicación industrial cuando puede ser producida o utilizada en cualquier tipo de industria.

Descripción clara y completa

La descripción de la invención debe hacerse en forma tal que una persona versada en la materia pueda llevarla a la práctica.

SITUACIÓN ACTUAL

Principales Servicios que Presta

- Registro de Patentes de Invención, Modelos de Utilidad, *Diseños Industriales*, Circuitos Integrados, Certificados de Obtentor de Variedades Vegetales, Conocimientos Colectivos de los Pueblos Indígenas.
- Tramitación de denuncias por infracción a los derechos concedidos y nulidades de registros.

Principales Servicios que Presta

- Búsqueda de antecedentes Nacionales y Tecnológicas.
- Atención y orientación a los inventores y usuarios.
- Consulta de expedientes en línea y sobre el cumplimiento del pago de la tasa de mantenimiento a través de la Internet.

Certificación ISO 9002

- 5 procedimientos:
 - * Registro de patentes de invención, modelos de utilidad y diseños industriales.
 - * Nulidad de registro
 - * Inscripción de modificaciones al registro
 - * Acción por infracción por denuncia de parte o de oficio.
 - * Registro, modificación y prórroga de contratos de transferencia de tecnología.

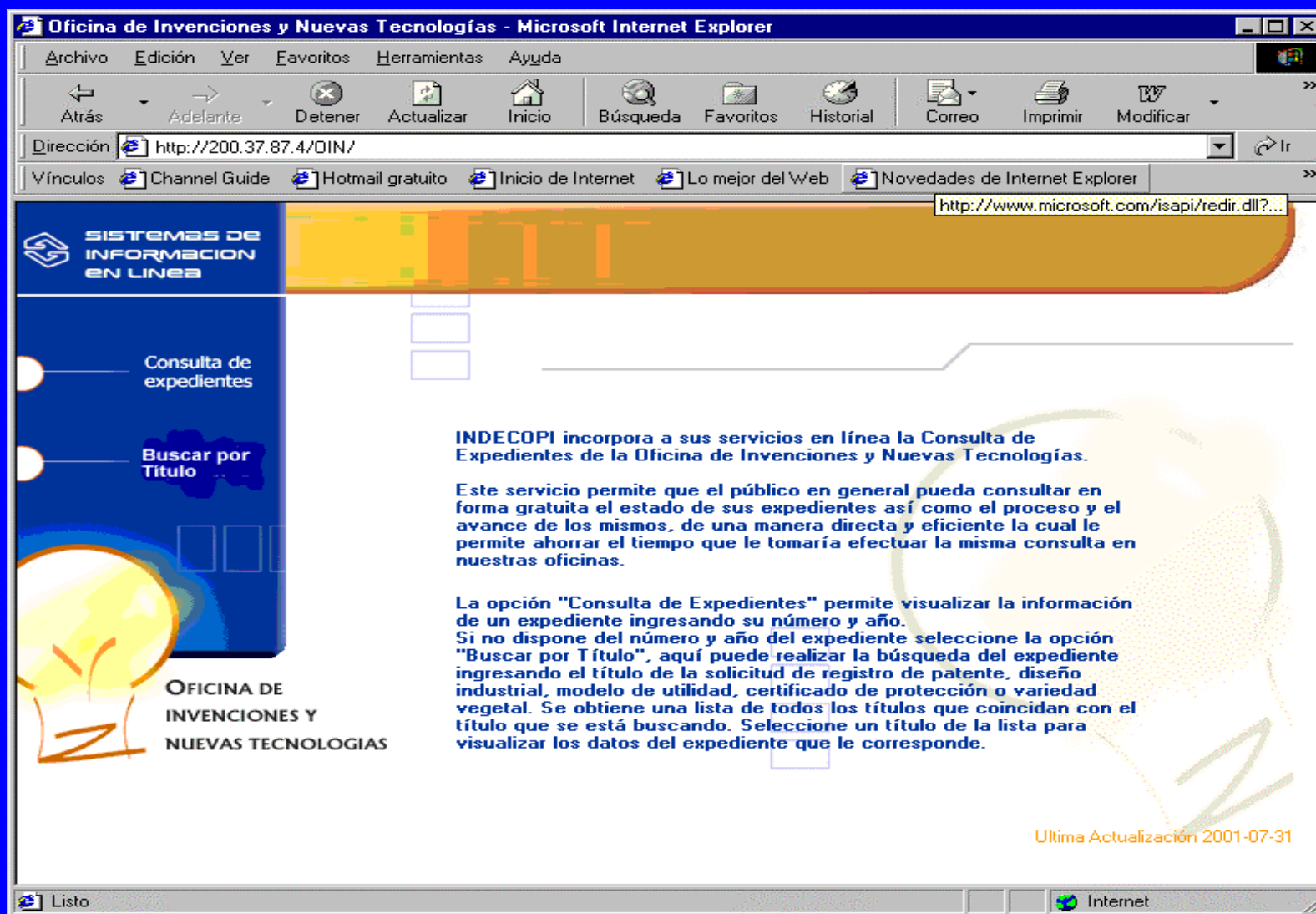
Promoción a la Inventiva

- Organización del Concurso de Inventores Nacionales.
 - * 7 Ediciones, desde el año de 1996.
 - * Ganadores han participado en la Exhibición Internacional de Inventos de Ginebra.
- Seminarios y charlas sobre la importancia y las ventajas de los derechos de patentes y los documentos como fuente de información tecnológica .

Automatización

- La OIN cuenta con un sistema de seguimiento de expedientes en plataforma ORACLE.
- Se encuentra disponible en la web del Indecopi, solo para consultas del estado de expedientes y búsqueda limitada por el título del invento.

Consulta de Expedientes



SISTEMAS DE INFORMACION EN LINEA

- Consulta de expedientes
- Buscar por Título

OFICINA DE INVENTIONES Y NUEVAS TECNOLOGIAS

INDECOPi incorpora a sus servicios en línea la Consulta de Expedientes de la Oficina de Inventiones y Nuevas Tecnologías.

Este servicio permite que el público en general pueda consultar en forma gratuita el estado de sus expedientes así como el proceso y el avance de los mismos, de una manera directa y eficiente la cual le permite ahorrar el tiempo que le tomaría efectuar la misma consulta en nuestras oficinas.

La opción "Consulta de Expedientes" permite visualizar la información de un expediente ingresando su número y año. Si no dispone del número y año del expediente seleccione la opción "Buscar por Título", aquí puede realizar la búsqueda del expediente ingresando el título de la solicitud de registro de patente, diseño industrial, modelo de utilidad, certificado de protección o variedad vegetal. Se obtiene una lista de todos los títulos que coincidan con el título que se está buscando. Seleccione un título de la lista para visualizar los datos del expediente que le corresponde.

Ultima Actualización 2001-07-31

Oficina de Inventiones y Nuevas Tecnologías - Microsoft Internet Explorer

Archivo Edición Ver Favoritos Herramientas Ayuda

Atrás Adelante Detener Actualizar Inicio Búsqueda Favoritos Historial Correo Imprimir Modificar Messenger

Dirección <http://200.60.228.138/DIN/>

Vínculos [Channel Guide](#) [Hotmail gratuito](#) [Inicio de Internet](#) [Lo mejor del Web](#) [Novedades de Internet Explorer](#)

SISTEMAS DE INFORMACION EN LINEA

CONSULTA DE EXPEDIENTES N° de Exp. Año

Consulta de Expedientes:

Expediente :	753 -1999/OIN		
Fecha de Presentación	1999-07-27	Lugar Presentación :	INDECOPI-LIMA
		Ver Grafico	Ver Anualidades

Datos del Registro : **Patente de Invention**

Título :	TAMPON EN CAPAS		
Fecha de Concesión:		Fecha de Vencimiento:	
Clasificación :	A61F 13/15		
N° Título		Fecha Publicación :	2000-10-28
Prioridades :	Numero:09/126,491, Fecha:1998-07-30, Pais:US		
Resumen :	SE REFIERE A UN PARCHA DE TAPONAR PARA TAMPON QUE PUEDE TENER FORMA DE: ALMOHADILLA LAMINAR, RECTANGULO O DE CHEURON Y COMPRENDE: A) UNA CAPA SUPERIOR; B) UNA CAPA INFERIOR; C) UNA CAPA INTERMEDIA ENTRE (A) Y (B); D) UNA CUBIERTA DELGADA DE RAYON Y ALGODON Y FIBRAS BICOMPONENTES Y QUE RODEA (A), (B) Y (C); DONDE, (A) Y (B) ESTAN COMPUESTAS APROXIMADAMENTE CON AL MENOS 60% DE RAYON Y SON FABRICADAS DE UNA CAPA INTEGRAL QUE SE ENVUELVE AL REDEDOR DE POR LO		

OFICINA DE INVENTIONES Y NUEVAS TECNOLOGIAS

Inicio Bandeja de entrada... Sistema de Informac... Microsoft PowerPoint Oficina de Inve... Internet 03:48

Oficina de Inventiones y Nuevas Tecnologías - Microsoft Internet Explorer

Archivo Edición Ver Favoritos Herramientas Ayuda

Atrás Adelante Detener Actualizar Inicio Búsqueda Favoritos Historial Correo

Dirección http://200.37.87.4/OIN/

Vínculos Channel Guide Hotmail gratuito Inicio de Internet Lo mejor del Web Novedades de

SISTEMAS DE INFORMACION EN LINEA

CONSULTA DE EXPEDIENTES N° de Exp. Año

Consulta de expedientes

Buscar por Título

OFICINA DE INVENTIONES Y NUEVAS TECNOLOGIAS

Consulta de Expedientes:

Expediente : 101 -1997/OIN

Fecha de Presentación : 1996-08-13 Lugar Presentación : INDECOPI-LIMA

[Ver Grafico](#)

Datos del Registro : **Diseño Industrial**

Título : TARJETERO PARA TERMINAL TELEFONICO

Fecha de Concesión : 1999-04-27 Fecha de Vencimiento : 2006-08-13

Clasificación : 14-03

N° Título : 0473 Fecha Publicación : 1998-11-28

Prioridades : Numero:136.869, Fecha:1996-02-16, Pais:ES

Resumen : CUYA FORMA CARACTERISTICA SE MUESTRA EN LA FIGURA

Personas Jurídicas/ Naturales

TITULAR: TELEFONICA S.A.

DISEÑADOR: D. JOSE MANUEL GARCIA MORALES

SOLICITANTE: TELEFONICA DE ESPAÑA S.A.(ES)

REPRESENTANTE: Hernán Castro Porras

Conclusión del Expediente y Estado Actual

Conclusion : OTORGADO Fecha Conclusión : 1999-04-27

Estado Actual : OTORGADO Fecha Estado Actual : 1999-04-27

Listo Internet

Oficina de Inventiones y Nuevas Tecnologías - Microsoft Internet Explorer

Archivo Edición Ver Favoritos Herramientas Ayuda

Atrás Adelante Detener Actualizar Inicio Búsqueda Favoritos Historial Correo Imprimir Modificar Messenger

Dirección <http://200.60.228.138/DIN/>

Vínculos Channel Guide Hotmail gratuito Inicio de Internet Lo mejor del Web Novedades de Internet Explorer

SISTEMAS DE INFORMACION EN LINEA

CONSULTA DE EXPEDIENTES N° de Exp. Año

Consulta de expedientes

Buscar por Título

indecopi **Pago de Anualidades:**

Expediente :	753 -1999/DIN		
Fecha de Presentación	1999-07-27	Lugar Presentación :	INDECOPI-LIMA
Regresar			
Datos del Registro :	Patente de Invencion		
N° Título	Fecha Publicación : 2000-10-28		
Conclusión del Expediente y Estado Actual			
Conclusion :	DESISTIMIENTO	Fecha Conclusión :	2000-12-01
Estado Actual :	DESISTIMIENTO	Fecha Estado:	2000-12-01
Anualidades Pagadas			
Item	Fecha	Anualidad	Quien Paga

OFICINA DE INVENTIONES Y NUEVAS TECNOLOGIAS

Inicio Bandeja de en... Sistema de Inf... Microsoft Pow... Oficina de I... Internet

03:49

Documentación Mínima Utilizada para Búsquedas del Estado de la Técnica (1)

- Base de datos y fondo documental de patentes nacionales.
- Solicitudes publicadas por la Oficina Europea de Patentes, disponibles en soporte CD-ROM (Discos Access) o a través del Internet (Espacenet);
- Solicitudes publicadas vía PCT, disponibles en soporte CD-ROM (Discos Access) o a través del Internet (Espacenet);

Documentación Mínima Utilizada para Búsquedas del Estado de la Técnica (2)

- Patentes concedidas y publicadas por la United States Patent & Trademark Office, disponible a través de Internet y la Base de datos Delphion de la IBM (resumen)
- Solicitudes publicadas por la OEPM (disponibles en soporte CD-ROM (Discos Cibepat) o en la página web de la OEPM).

Documentación Mínima Utilizada para Búsquedas del Estado de la Técnica (3)

- Recuperación de informes de búsqueda de otras oficinas, especialmente de la Oficina Europea, PCT y Americana.
- Adicionalmente se tiene acceso a la base de datos EPO-LINE que contiene información completa de los expedientes de la Oficina Europea, lo que permite conocer y contrastar los informes técnicos.
- Validación de exámenes de novedad o patentabilidad de otras oficinas de patentes.

- Base de datos de la Oficina Europea de Patentes.



<http://ep.espacenet.com/>

- Base de datos de la Oficina Española de Patentes y Marcas.



<http://www.oepm.es/>

- Base de datos de la Oficina Americana de Patentes y Marcas.



<http://164.195.100.11/netahtml/search-adv.htm>

- Base de datos de la Oficina Japonesa de Patentes.



<http://164.195.100.11/netahtml/search-adv.htm>

- Base de datos de la Oficina Brasileña de Patentes.



http://www.inpi.gov.br/pesq_patentes/patentes.htm

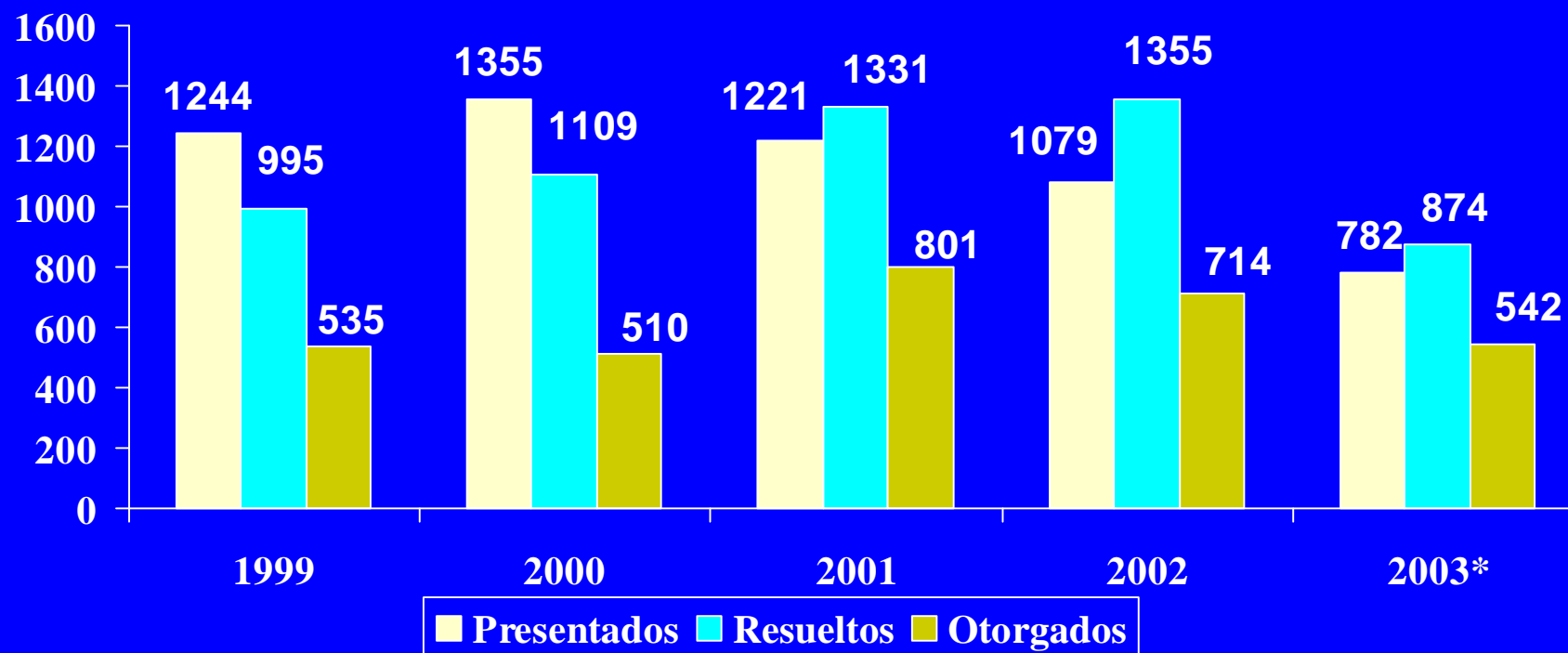
- Base de datos de la Oficina Chilena de Patentes.



http://www.proind.gov.cl/webdpi/consultas/pagina_patentes_sitemap.asp

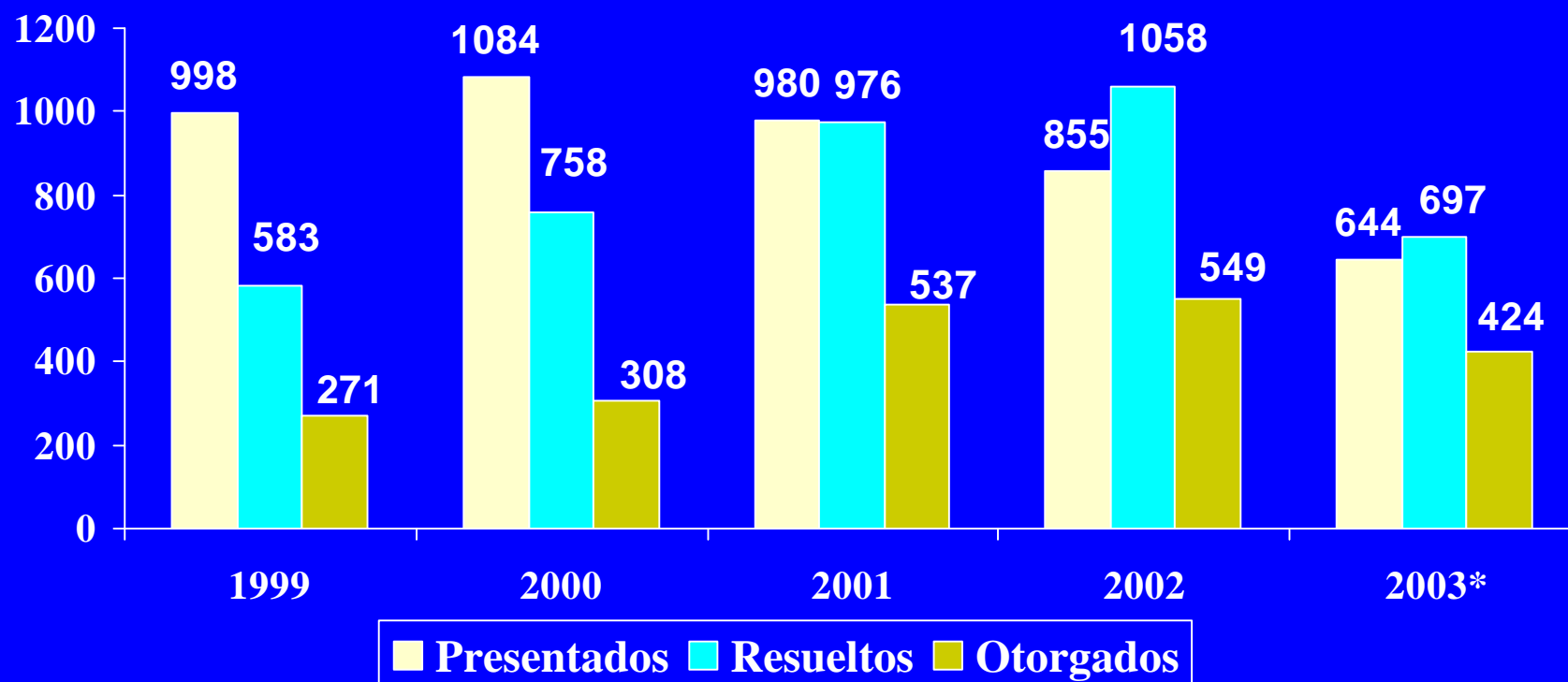
ESTADÍSTICAS

Patentes de Invención, Modelos de Utilidad y Diseños Industriales (1999-2003*)



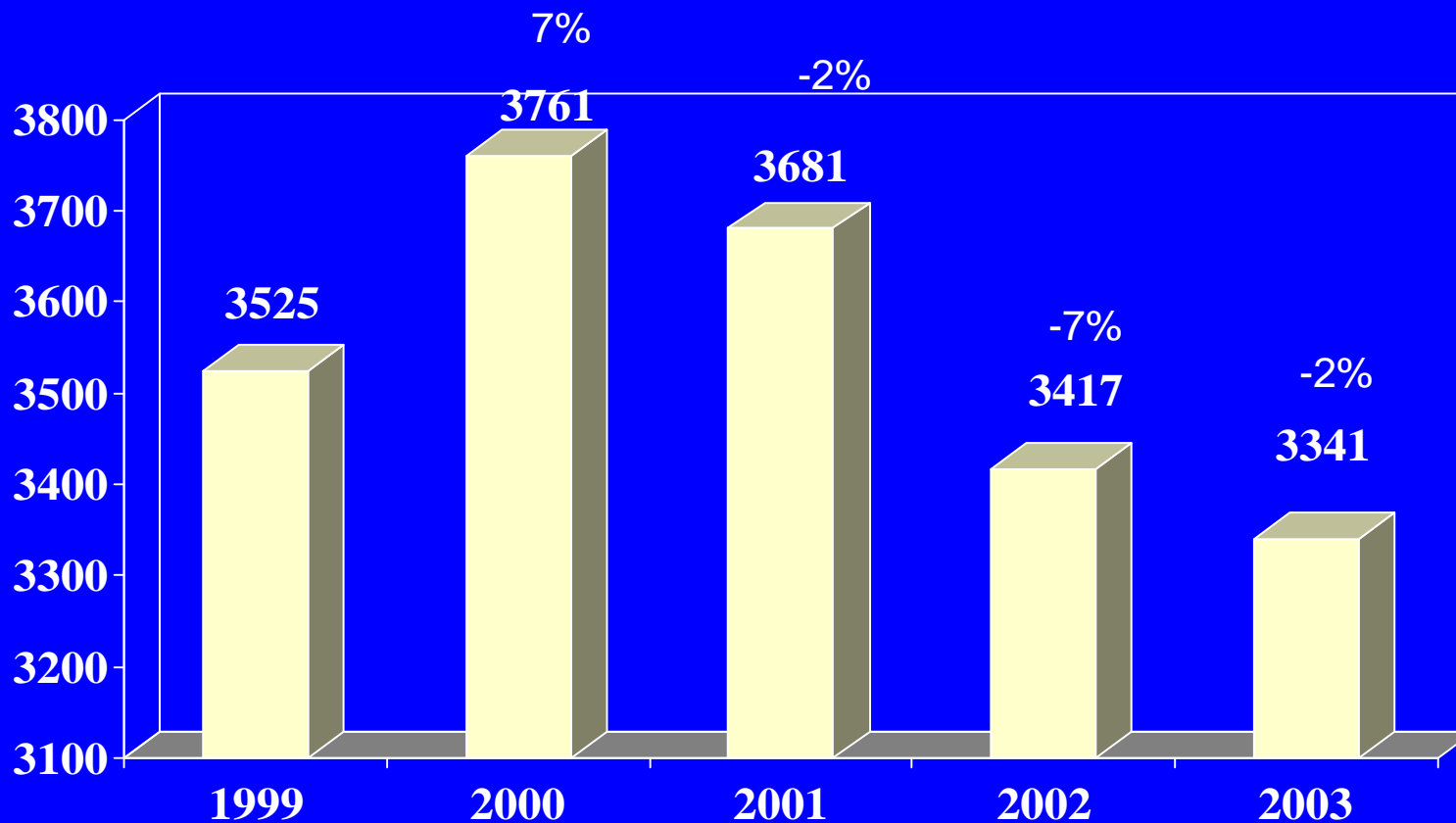
* A agosto de 2003

Patentes de Invención (1999-2003*)



* A agosto de 2003

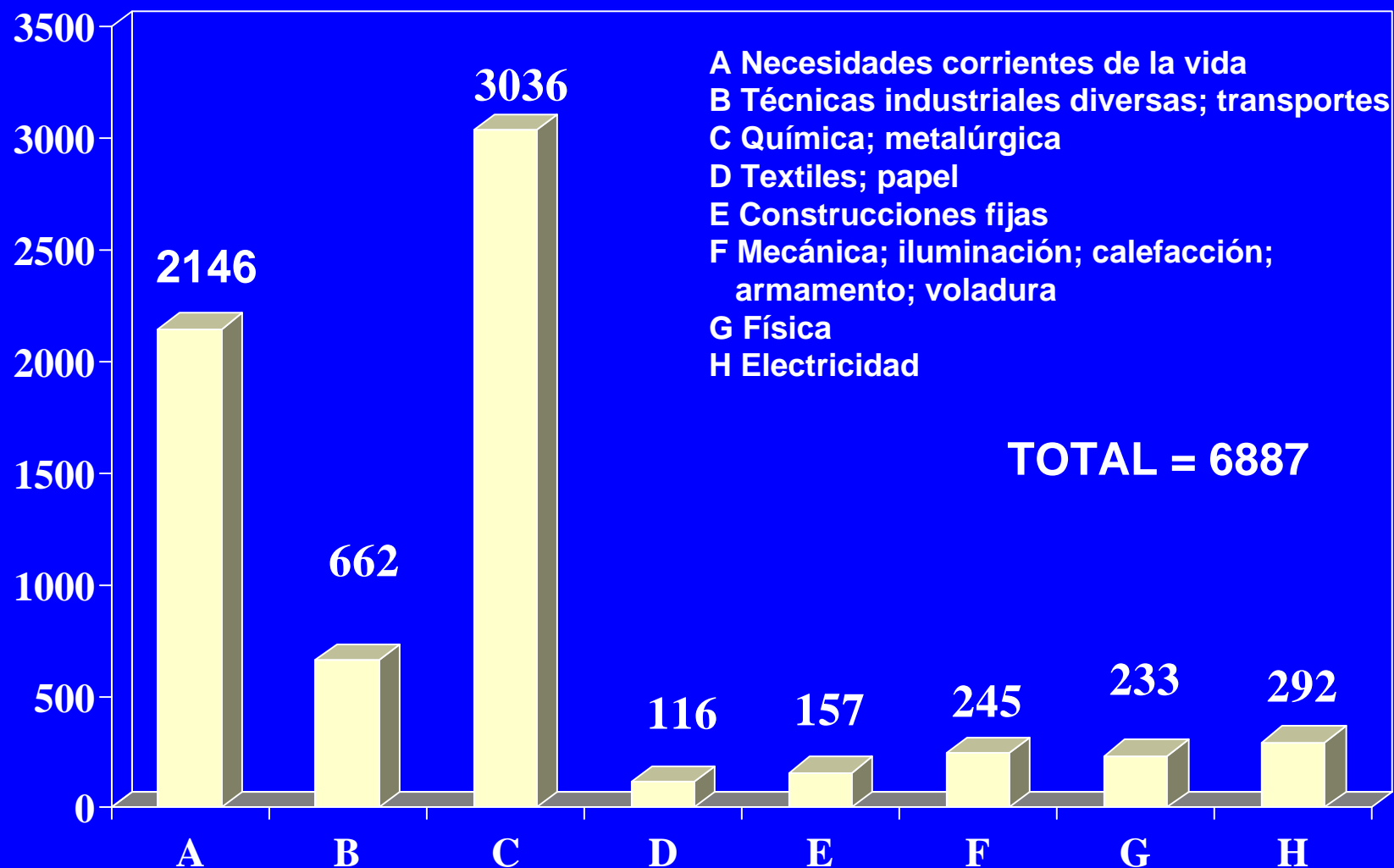
Expedientes en Trámite PI, MU y DI (1999-2003*)



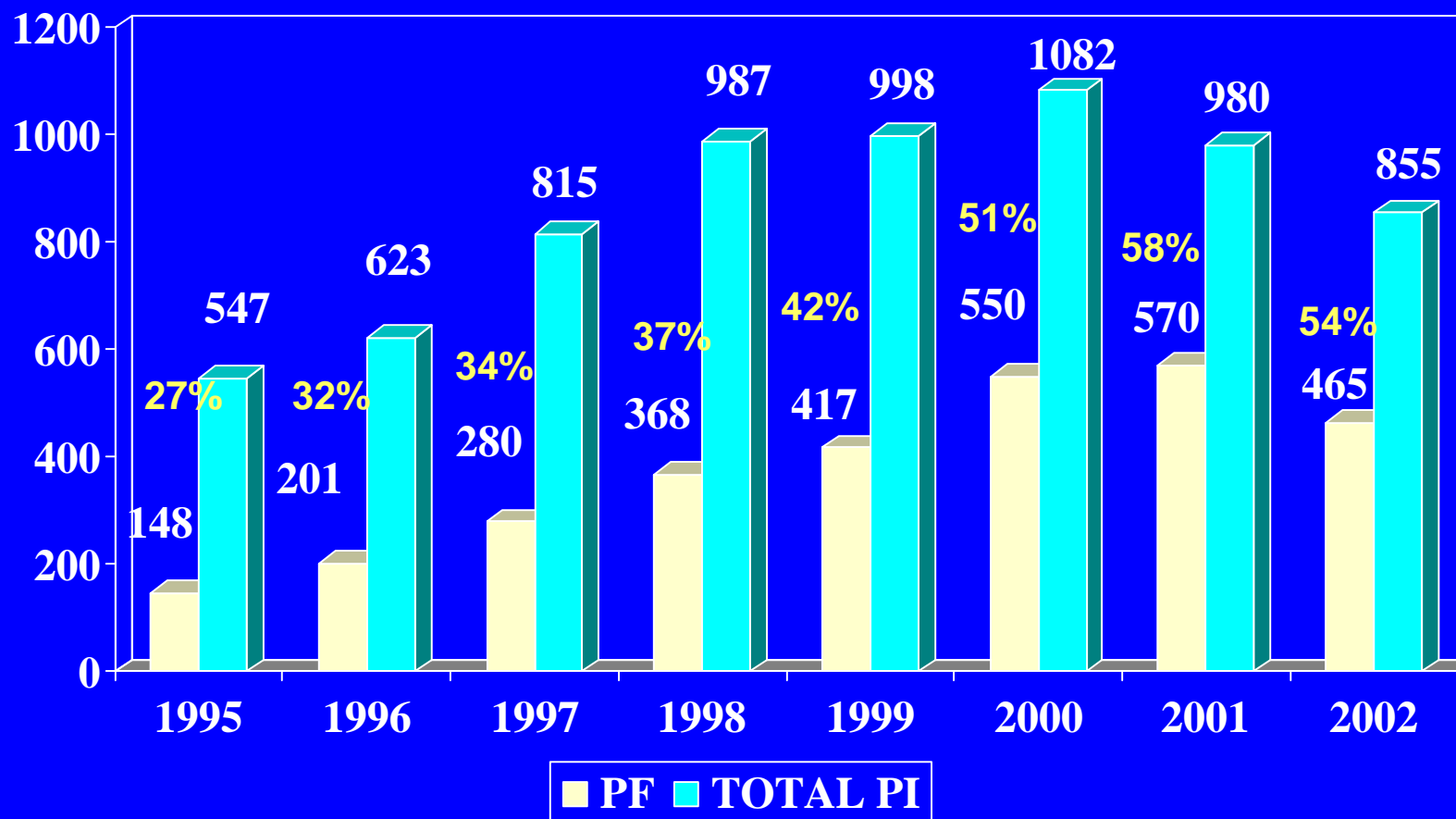
Fuente: Oficina de Inversiones y Nuevas Tecnologías

* Agosto de 2003

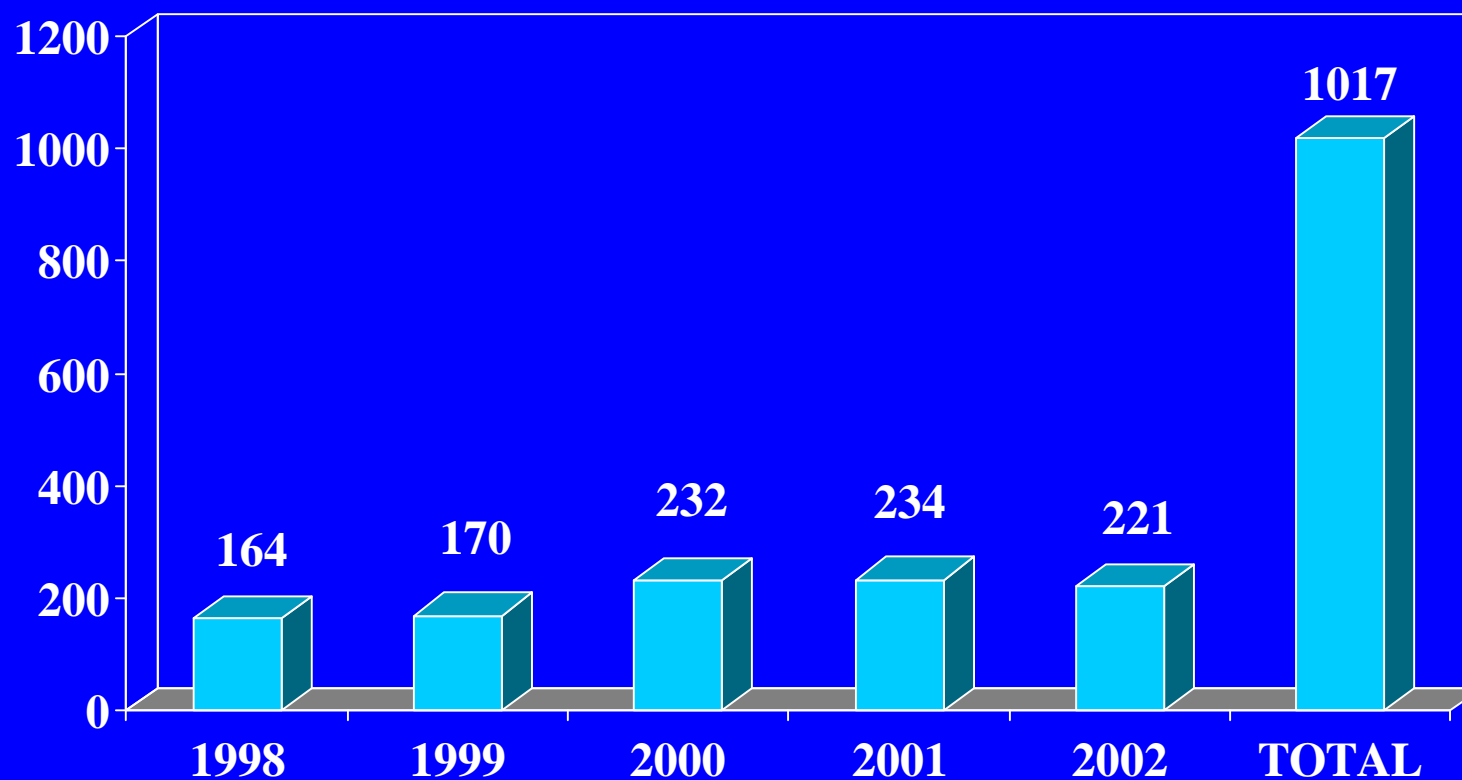
PI Presentadas por Campo Técnico (1995-2002)



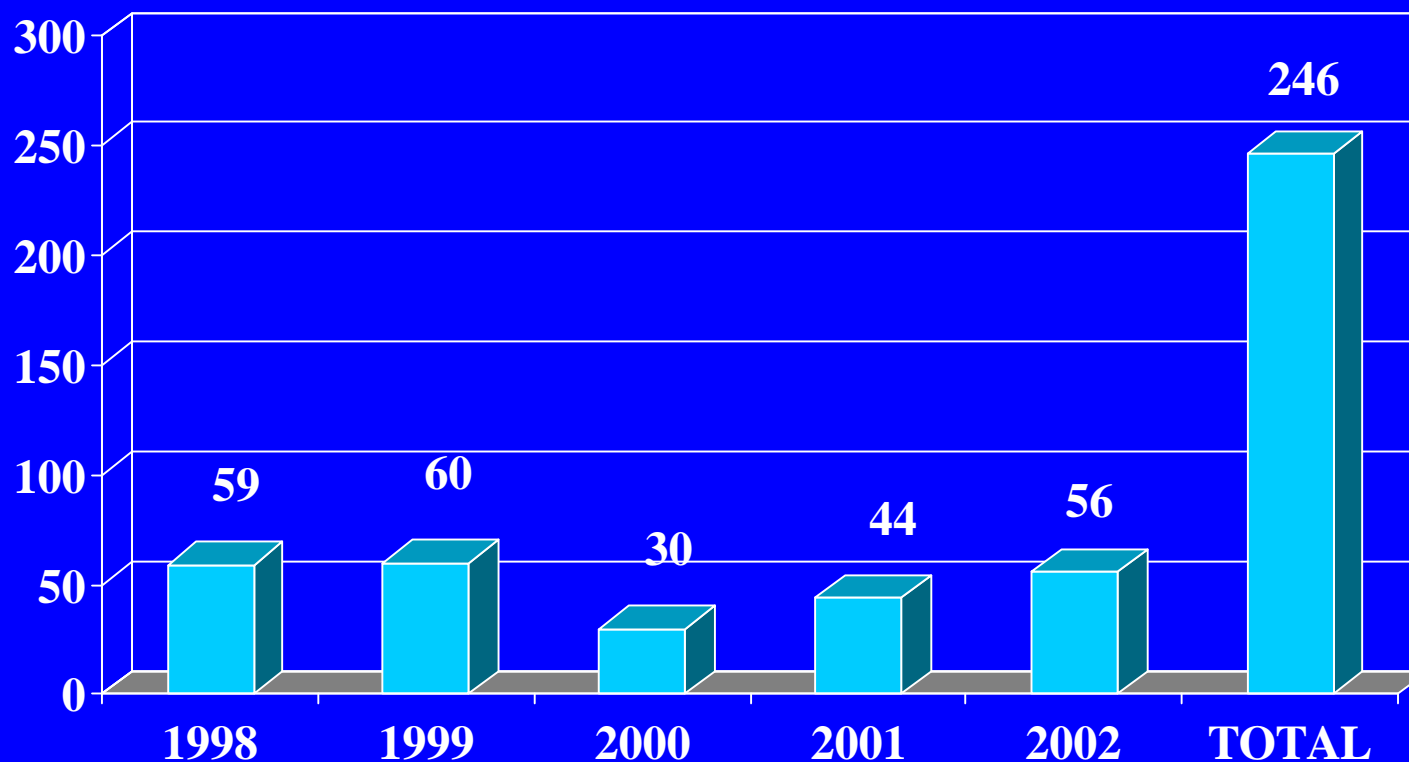
Patentes Farmacéuticas Presentadas (1995-2002)



Búsqueda Nacional (Ingresos)



Búsqueda de Internacional (Ingresos)



Perspectiva Futura

A corto y mediano plazo

- Mejora de Servicios
- Difusión y Educación

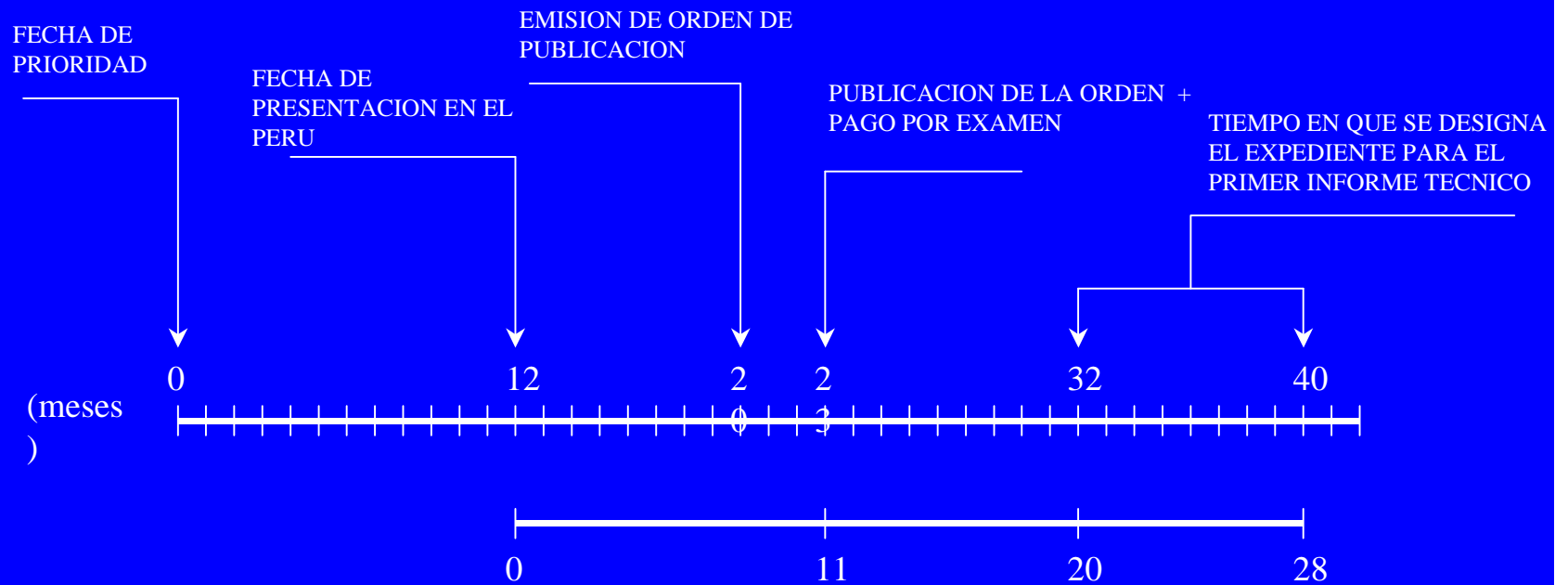
A largo plazo

- Nuevos Servicios con la Creación de un Centro Especializado de Productos y Servicios de Información Tecnológica en Materia de Patentes

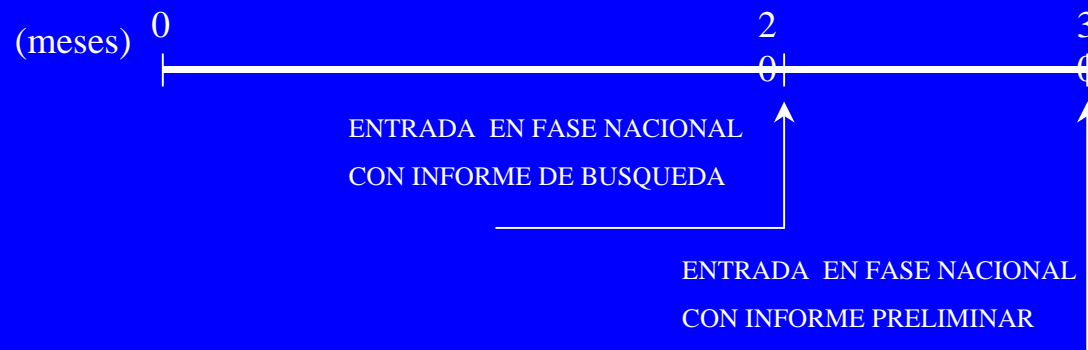
Perspectiva a corto plazo

- **Mejora de Servicios**
 - * Estandarizar los plazos de duración de las solicitudes de registro a los que manejan las mejores oficinas de patentes del mundo para casos no contenciosos
 - Patentes de Invención 3 años
 - Modelos de Utilidad 2 años
 - Diseños Industriales 7 meses
 - * Contratación y capacitación de nuevos examinadores

SISTEMA ACTUAL



SISTEMA PCT



Perspectiva a corto plazo

- **Mejora de Servicios**
 - * Mejorar y facilitar el acceso a la información de la OIN en la web del Indecopi.
 - Guía del llenado de formularios
 - Acceso a presentaciones de seminarios a través de la web
 - * Implementación del registro de conocimientos Colectivos.

Perspectiva a corto plazo

- **Mejora de Servicios**
 - * Incrementar la labor educativa y de difusión de la importancia y las ventajas de los registros y de los documentos de patentes como fuente de información tecnológica a todos los niveles.
 - Obtener la certificación ISO 9001 del 2000 para los servicios certificados ISO 9002.

Perspectiva a mediano plazo

- Digitalización de los documentos de patentes nacionales y generación de base de datos de documentos completos que permita la implementación de nuevos servicios sobre información tecnológica, ejm: búsquedas de antecedentes vía Internet, estudios de prospección tecnológica, Producción de Base Peruana de Patentes en CD-ROM
- Creación de Bases de datos de Conocimientos Colectivos en dominio público

Perspectiva a mediano plazo

- Estudiar y proponer la adhesión del Perú al PCT.
- Obtener la certificación ISO 9001 para las nuevas modalidades de protección de derechos intelectuales que administra la OIN Variedades Vegetales, Circuitos Integrados y Conocimientos Colectivos de los Pueblos Indígenas.
- Continuar apoyando y promocionando la inventiva de los peruanos a través de la organización del concurso de inventores.

Perspectiva a largo plazo

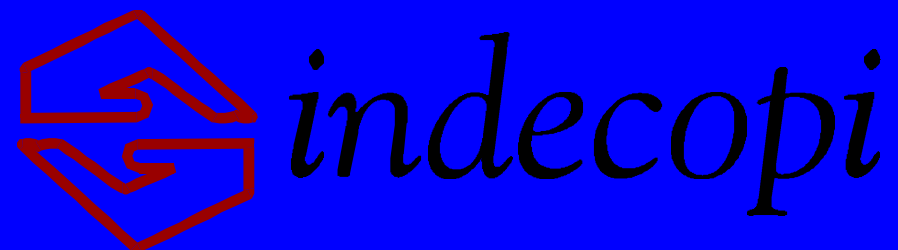
Implementación de un centro especializado de productos y servicios de información tecnológica con el máximo de información disponible de manera electrónica y utilizar nuevos medios de modo de aproximar a los clientes de este tipo de información.

Permitirá la creación de servicios diversos y especializados orientados a ayudar :

- A las empresas a mantener y aumentar su competitividad a través de la utilización integral de información en documentos de patentes.

Perspectiva a largo plazo

- A la toma de decisiones por parte de los organismos públicos encargados de la planificación de la estrategia industrial o tecnológica del país. Ejm: Ministerio de la Producción.
- A los organismos de Ciencia y Tecnología al estudio, adopción y puesta en práctica de políticas de innovación y desarrollo tecnológico, Ejm: CONCYTEC



Muchas Gracias